

カスタム エッジコントローラー 参考製品

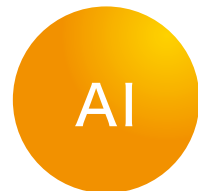
AI / 機械学習に適したオーダーメイド エッジコントローラー



・協調制御



・故障診断
・自立制御



・予兆保全

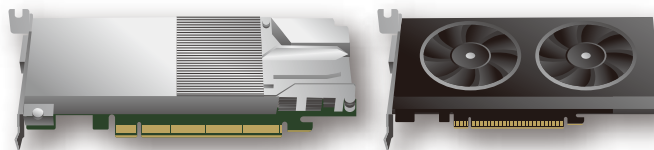


- 豊富なラインナップから用途や設置環境に合わせて選択可能
- CPU・メモリ・GPUなど、ご希望に合わせたご提供
- お客様が開発されたアクセラレータ/FPGAボードを組み込み可能
- AI / 機械学習の進化に合わせて、ハードウェアのグレードアップをサポート



機種名	FAB-i236	FAB-e170	FAB-x612
CPU	Intel® Core™ i7-6700TE Processors Intel® Core™ i5-6500TE Processors Intel® Core™ i3-6100TE Processors Intel® Pentium® Processors G4400TE Intel® Celeron® Processors G3900TE	Intel® Core™ i7-6700 Processor Intel® Core™ i5-6500 Processor Intel® Core™ i3-6100 Processor Intel® Celeron® Processor G3900	Intel® Xeon® Processor E5-2658V4 Intel® Xeon® Processor E5-2620V4
チップセット	Intel® C236	Intel® Q170 Express	Intel® C612
メモリー	4GB ~ 32GB(DDR4-2133 SO-DIMM) ECC無し	4GB ~ 32GB (DDR4-2133 UDIMM) ECC無し	64GB ~ 128GB (DDR4-2400 RDIMM) ※ E5-2620 V4 は DDR4-2133 で動作
表示機能	DVI-I 1 ポート DP 2 ポート	DVI-D 1 ポート DP 1 ポート	VGA 1 ポート
補助記憶装置	2.5 型 SATA3.0 HDD / SSD x2 mSATA x1 CFAST x1	3.5 型 SATA3.0 HDD / SSD x2	2.5 型 SATA3.0 HDD / SSD x2
拡張スロット	PCIe x16 1 スロット Gen3.0 PCI 1 スロット mini PCIe 1 スロット CFAST 1 スロット	PCIe x16 1 スロット Gen3.0 PCIe x8 1 スロット Gen3.0(4 レーン動作) PCIe x1 1 スロット Gen3.0 M.2 Socket3 Type2280	PCIe x16 2 スロット Gen3.0 PCIe x8 3 スロット Gen3.0
拡張グラフィックス /GPGPU	<搭載例> NVIDIA® GeForce® GT1030 (基板長さ 210mm まで、消費電力 75W まで)	<搭載例> NVIDIA® GeForce® GTX1050	<搭載例> NVIDIA® Quadro® P5000 (最大 2 枚サポート) NVIDIA® Quadro® P400
インタフェース	DVI-I 1 ポート DP 2 ポート LAN RJ-45 2 ポート USB 3.0(TYPE A) 6 ポート USB 2.0(TYPE A) 7 ポート AUDIO (Line-IN, Line-OUT, Mic-IN) シリアル DSUB 9 ピン 4 ポート (内 2 ポート RS422/485 対応) PS/2 1 ポート DIO 8bit	DVI-D 1 ポート DP 1 ポート LAN RJ-45 2 ポート USB 3.0(TYPE A) 4 ポート USB 2.0(TYPE A) 4 ポート AUDIO (Line-IN, Line-OUT, Mic-IN) シリアル DSUB 9 ピン 1 ポート	VGA 1 ポート LAN RJ-45 2 ポート USB 3.0(TYPE A) 2 ポート USB 2.0(TYPE A) 2 ポート AUDIO (Line-IN, Line-OUT)
サポートOS	Windows® 10 (64-bit) Linux® ※1	Windows® 10 (64-bit) Linux® ※1	Windows® 10 (64-bit) Linux® ※1
ファンレス	○	—	—
RAID機能	Intel® RAID	Intel® RAID or ハード RAID (ミラーリング)	要相談
環境温度	動作 -10 ~ 50℃、非動作 -20 ~ 85℃	動作 5 ~ 40℃、非動作 -10 ~ 60℃	動作 10 ~ 35℃、非動作 -10 ~ 60℃
外形寸法	143.0(W) x 226.0(H) x 217.0(D) mm (取り付け金具含まず)	356.0(W) x 158.0(H) x 294.0(D) mm (取り付け金具含まず)	430.0(W) x 176.0(H) x 547.3(D) mm (取り付け金具含まず)

お客様の開発されたアクセラレータ/FPGAカード
また、ご要望に合わせて各種グラフィックスカード ※2
の組み込みが可能です。



※1 ディストリビューションについてはご相談ください。

※2 採用実機カード: 上記「拡張グラフィックス/GPGPU」項 参照

※ 開発中の製品につき、予告なく仕様の一部を変更させて頂く場合がございます。

●本カタログ掲載の商品の名称はそれぞれ各社が商標として使用している場合があります。●Intel, Core, Celeron は、米国およびその他の国における Intel Corporation またはその子会社の商標または登録商標です。●Microsoft, Windows, WindowsMedia, Windowsロゴ, Windowsスタートロゴは、米国 Microsoft Corporation の米国および他の国における登録商標です。Windowsの正式名称は、Microsoft Windows Operating System です。●Microsoft is a registered trademark of Microsoft Corporation in the United States and/or other countries. ●NVIDIA, GeForce, Quadro は米国および/または他国の NVIDIA Corporation の商標および/または登録商標です。●ハードディスクに記録されたデータは、「削除」や「フォーマット」を行っただけでは再生されることがあります。完全消去を行う場合は、専門業者に依頼(有償)もしくは市販のソフトウェア(有償)などを使用してください。●本製品で使用するソフトウェアおよび周辺機器の購入に際しては、各ソフトウェアおよび周辺機器の販売元に動作をご確認ください。●本製品は日本国のみをサポートとなります。●写真はすべて本カタログ用に撮影したもので、実際の使用状況と異なる場合があります。また、写真の色は印刷のため、実際の商品の色と多少異なる場合があります。●本カタログに記載された内容および製品の仕様は改良のため予告なく変更することがあります。●誤操作や故障により、本製品の記憶内容が変化・消失する場合がございますが、これによる損害については、当社は一切の責任を負いませんので、あらかじめご了承ください。●プレインストールソフトは、市販のパッケージ商品とソフトの内容・マニュアル・その他添付ソフトにおいて一部異なるものがあります。●時計用電池は一定期間内使用しないと放電し、時間設定がずれることがあります。●本カタログに記載されている数値および表現は 2018 年 11 月現在のものです。



安全に関するご注意

●正しく安全にお使いいただくために、ご使用前に必ず取扱説明書の「安心してお使いいただくために」等をよくお読みください。



当社はISO9001
の認証を受けて
います。



当社はISO14001
の認証を受けて
います。

株式会社 ソード

営業本部

〒261-8580

千葉県千葉市美浜区真砂 5-20-7

☎ : 043-279-2600

ホームページアドレス

<https://www.sord.co.jp/>

